

# STATISTIQUES ACÉRICOLES

L'acériculture au Québec,  
durable et prospère.

---

2022



Producteurs  
et productrices  
acéricoles du Québec





## TABLE DES MATIÈRES

<b>1</b>	<b>LES FAITS SAILLANTS.....</b>	<b>5</b>
1.1	Quelques chiffres sur la production acéricole au Québec .....	5
<b>2</b>	<b>LA PRODUCTION.....</b>	<b>7</b>
2.1	Production acéricole au Québec, au Canada et aux États-Unis en 2022 .....	7
2.2	Production acéricole au Québec, au Canada et aux États-Unis de 2005 à 2022.....	8
2.3	Entreprises, entailles, production et rendement au Québec de 2005 à 2022 .....	9
2.4	Rendement par région administrative au Québec de 2012 à 2022 .....	10
2.5	Production canadienne de sirop d'érable de 2016 à 2022 .....	11
2.6	Production américaine de sirop d'érable de 2020 à 2022 .....	12
2.7	Pourcentage de la production de sirop d'érable par région en Amérique du Nord de 2010 à 2022.....	13
2.8	Nombre d'entreprises, d'entailles sur terres privées, sur terres publiques et de contingent détenu par syndicat régional au Québec en 2022, en production.....	14
2.9	Type de propriété du fonds de terre, production acéricole au Québec en 2022 .....	15
2.10	Statut de production des entreprises au Québec en 2022 .....	16
2.11	Production de sirop d'érable régulier et biologique au Québec de 2012 à 2022 .....	17
<b>3</b>	<b>LES PRIX.....</b>	<b>19</b>
3.1	Production, prix et valeur au Québec de 2005 à 2022.....	19
3.2	Prix convention par catégorie de couleur, au Québec de 2009 à 2022 .....	20

3.3	Prix pondéré du sirop d'érable en vrac au Québec versus les États-Unis, de 2014 à 2021.....	21
3.4	Prix du sirop d'érable canadien à l'exportation, comparativement au prix pondéré du sirop d'érable au Québec de 2014 à 2022 .....	23
<b>4</b>	<b>LE CLASSEMENT .....</b>	<b>24</b>
4.1	Catégories de couleur, défauts de saveur, °Brix et volume de sirop d'érable classé en vrac au Québec, de 2017 à 2022.....	24
4.2	Pourcentage des volumes de sirop d'érable par catégories de couleur au Québec de 2007 à 2022.....	24
4.3	Défauts de saveur du sirop d'érable au Québec de 2013 à 2022 .....	26
<b>5</b>	<b>LES MARCHÉS.....</b>	<b>27</b>
5.1	Évolution de l'inventaire de la Réserve stratégique de 2009 à 2022 .....	27
5.2	Inventaires de sirop régulier, biologique et de transformation de 2013 à 2022.....	28
5.3	Classement, inventaires et vente de l'Agence 2012 à 2022 .....	29
5.4	Évolution des exportations canadiennes des produits de l'érable de 2013 à 2022.....	30
5.5	Évolution des exportations américaines des produits de l'érable de 2013 à 2022.....	31
5.6	Répartition des exportations canadiennes des produits de l'érable, selon les 10 principaux pays, de 2015 à 2022 .....	32

# 1 LES FAITS SAILLANTS

---

## 1.1 Quelques chiffres sur la production acéricole au Québec

- 🔥 En 2022, le Québec comptait plus de 13 300 producteurs et productrices acéricoles regroupés sur 6 323 entreprises détentrices d'un contingent aux fins de paiement.
- 🔥 Au Québec en 2022, la valeur des produits de l'érable à la ferme était estimée à près de 636 millions de dollars pour une récolte d'environ 211,3 millions de livres.
- 🔥 En 2022, selon l'enquête d'AGÉCO, il y avait 49,7 millions d'entailles en exploitation pour un rendement moyen de 4,26 livres par entaille. En 2022, un volume de 178 millions de livres de sirop d'érable a été classé en vrac.
- 🔥 En 2022, le Québec a produit environ 91,6 % de la production canadienne et 73,9 % de la production mondiale.
- 🔥 En 2022, les produits de l'érable du Québec étaient vendus dans 72 pays à travers le monde.
- 🔥 En 2022, la part des exportations canadiennes destinée aux États-Unis a été de 64,0 %. Les deux autres principaux marchés d'exportation ont été l'Allemagne avec 9,2 % et le Royaume-Uni avec 5,2 %. Le Canada a exporté dans 69 autres pays et la part de ces exportations a représenté 21,6 % du total des exportations canadiennes.

## 2 LA PRODUCTION

### 2.1 Production acéricole au Québec, au Canada et aux États-Unis en 2022

Région administrative	Nbre entreprises en production	Nombre d'entailles	Nombre de livres	Rendement (lb/entaille)
Chaudière-Appalaches	3 100	18 853 363	79 053 073	4,19 <sup>(2)</sup>
Bas-Saint-Laurent/Gaspésie	574	9 342 094	35 982 870	3,85 <sup>(2)</sup>
Estrie	813	9 224 204	39 820 113	4,32 <sup>(2)</sup>
Centre-du-Québec	741	4 402 607	21 299 854	4,84 <sup>(2)</sup>
Montérégie	532	3 330 837	15 676 368	4,71 <sup>(2)</sup>
Capitale nationale, Saguenay/Lac-Saint-Jean	199	1 686 731	6 997 596	4,15 <sup>(2)</sup>
Laurentides, Outaouais, Abitibi-Témiscamingue	162	1 724 451	7 925 617	4,60 <sup>(2)</sup>
Mauricie	80	436 058	1 689 769	3,88 <sup>(2)</sup>
Lanaudière, Laval, Montréal	122	656 420	2 850 409	4,34 <sup>(2)</sup>
<b>Production du Québec</b>	<b>6 323 <sup>(1)</sup></b>	<b>49 656 765 <sup>(2)</sup></b>	<b>211 295 669 <sup>(2)</sup></b>	<b>4,26 <sup>(2)</sup></b>
Autres provinces canadiennes	2 888 <sup>(5)</sup>	5 974 943 <sup>(5)</sup>	19 292 000 <sup>(3)</sup>	3,23
États-Unis	N/D	14 300 000 <sup>(4)</sup>	55 474 685 <sup>(4)</sup>	3,88 <sup>(4)</sup>
<b>Production mondiale 2022</b>	<b>N/D</b>	<b>69 931 708</b>	<b>286 062 354</b>	<b>4,09</b>

Sources :

- (1) Estimation à partir de la base de données 2022 des Producteurs et productrices acéricoles du Québec
- (2) Enquête du Groupe AGÉCO, 2022 (sondage 1 200 entreprises)
- (3) Statistique Canada, CANSIM, Tableau 32-10-0354-01
- (4) National Agricultural Statistics Service, USDA, Juin 2022
- (5) Recensement de l'agriculture 2021, Statistique Canada

## 2.2 Production acéricole au Québec, au Canada et aux États-Unis de 2005 à 2022

### Production en millions de livres

ANNÉE	QUÉBEC <sup>(1)</sup>		AUTRES PROVINCES <sup>(2)</sup>		ÉTATS-UNIS <sup>(3)</sup>		TOTAL
	Livres	%	Livres	%	Livres	%	
2005	74,010	79,1	5,896	6,3	13,699	14,6	93,606
2006	68,636	75,2	6,599	7,2	15,983	17,5	91,218
2007	61,651	72,8	6,333	7,5	16,732	19,8	84,716
2008	58,772	68,5	5,976	7,0	21,089	24,6	85,837
2009	109,373	74,5	10,892	7,4	26,516	18,1	146,781
2010	88,078	74,7	8,281	7,0	21,564	18,3	117,923
2011	101,869	70,7	11,395	7,9	30,818	21,4	144,082
2012	96,138	76,8	7,923	6,3	21,045	16,8	125,107
2013	120,324	69,9	12,852	7,5	38,859	22,6	172,035
2014	113,722	70,6	11,912	7,4	35,417	22,0	161,052
2015	107,168	68,9	10,839	7,0	37,656	24,2	155,663
2016	148,177	71,4	12,906	6,2	46,416	22,4	207,499
2017	152,250	71,5	13,685	6,4	47,122	22,1	213,057
2018	118,094	67,2	11,679	6,7	45,887	26,1	175,660
2019	159,413	71,1	15,503	6,9	49,197	22,0	224,112
2020	175,136	72,9	14,363	6,0	50,852	21,1	240,351
2021	132,833	69,6	17,013	8,9	41,054	21,5	190,900
2022	211,296	73,9	19,292	6,7	55,475	19,4	286,062

Note : Les pourcentages sont calculés par rapport à la production totale (dernière colonne)

Sources :

- (1) Groupe AGÉCO et PPAQ, 2005 à 2022
- (2) Statistique Canada, CANSIM, Tableau 32-10-0354-01
- (3) National Agricultural Statistics Service, USDA, Juin 2022

### 2.3 Entreprises, entailles, production et rendement au Québec de 2005 à 2022

Année	Entreprises	Entailles (millions)	Production (millions livres)	Rendement (lb/entaille)
2005	7 324	38,0	74,0	1,95
2006	6 540	34,5	68,6	1,99
2007	6 509	35,7	61,7	1,73
2008	6 453	37,6	58,8	1,56
2009	6 637	41,3	109,4	2,65
2010	6 765	43,1	88,1	2,04
2011	6 790	42,7	101,9	2,39
2012	6 676	42,7	96,1	2,24
2013	6 613	42,7	120,3	2,82
2014	6 506	42,6	113,8	2,67
2015	6 431	42,3	107,2	2,53
2016	6 385	42,7	148,2	3,47
2017	6 489	44,2	152,2	3,45
2018	6 548	46,8	118,1	2,52
2019	6 508	46,4	159,4	3,43
2020	6 378	48,8	175,1	3,59
2021	6 314	48,3	132,8	2,75
2022	6 323	49,7	211,3	4,26

Source :

 Groupe AGÉCO 2005 à 2022



## 2.4 Rendement par région administrative au Québec, de 2012 à 2022

Région administrative	2012	2013	2014	2015	2016	2017	2018	2019	2020	2021	2022
Abitibi-Témiscamingue	2,06	2,72	2,61	2,44	3,21	3,48	2,68	3,32	3,83	2,82	4,60
Bas-Saint-Laurent	2,62	2,96	3,18	2,96	2,96	3,89	1,53	3,79	3,30	3,32	3,85
Capitale-Nationale	2,29	3,06	2,82	2,45	3,54	3,47	2,57	2,98	3,44	2,84	4,15
Centre-du-Québec	2,22	2,94	2,68	2,45	3,82	3,68	3,40	3,59	3,75	2,69	4,84
Chaudière-Appalaches	2,20	2,69	2,43	2,38	3,48	3,14	2,35	3,15	3,46	2,59	4,19
Estrie	2,13	2,85	2,60	2,43	3,79	3,38	2,88	3,45	3,88	2,54	4,32
Gaspésie	2,62	2,96	3,18	2,96	2,96	3,89	1,53	3,79	3,30	3,32	3,85
Lanaudière	2,08	2,52	2,50	2,28	3,58	3,14	3,29	3,21	3,67	3,25	4,34
Laurentides	2,06	2,72	2,61	2,44	3,21	3,48	2,68	3,32	3,83	2,82	4,60
Laval	2,08	2,52	2,50	2,28	3,58	3,14	3,29	3,21	3,67	3,25	4,34
Mauricie	2,22	2,94	2,65	2,39	3,33	3,15	2,12	2,72	3,09	3,02	3,88
Montréal	2,08	2,52	2,50	2,28	3,58	3,14	3,29	3,21	3,67	3,25	4,34
Outaouais	2,06	2,72	2,61	2,44	3,21	3,48	2,68	3,32	3,83	2,82	4,60
<b>PROVINCIAL</b>	<b>2,24</b>	<b>2,82</b>	<b>2,67</b>	<b>2,53</b>	<b>3,47</b>	<b>3,45</b>	<b>2,52</b>	<b>3,43</b>	<b>3,59</b>	<b>2,75</b>	<b>4,26</b>

Source :

 Enquête Groupe AGÉCO

## 2.5 Production canadienne de sirop d'érable, de 2016 à 2022

En milliers de livres

Région	2016		2017		2018		2019		2020		2021		2022	
	Lb	%	Lb	%	Lb	%	Lb	%	Lb	%	Lb	%	Lb	%
Nouvelle-Écosse	636,0	0,4	755,0	0,5	731,0	0,6	927,5	0,5	742,0	0,4	477,0	0,3	728,8	0,3
Nouveau-Brunswick	6 996,0	4,3	7 299,5	4,4	4 784,0	3,7	7 923,5	4,5	7 433,2	3,9	10 414,5	7,0	10 745,8	4,7
Ontario	5 273,5	3,3	5 630,2	3,4	6 164,0	4,7	6 651,5	3,8	6 187,8	3,3	6 121,5	4,1	7 817,5	3,4
<b>Total (N-É, N. B, Ont.)</b>	<b>12 905,5</b>	<b>8,0</b>	<b>13 684,7</b>	<b>8,3</b>	<b>11 679,0</b>	<b>9,0</b>	<b>15 502,5</b>	<b>8,9</b>	<b>14 363,0</b>	<b>7,6</b>	<b>17 013,0</b>	<b>11,4</b>	<b>19 292,0</b>	<b>8,4</b>
Québec*	148 201,2	92,0	152 254,5	91,8	118 094,0	91,0	159 437,5	91,1	175 032,5	92,4	132 857,8	88,6	211 337,5	91,6
<b>TOTAL CANADA</b>	<b>161 106,7</b>	<b>100,0</b>	<b>165 939,2</b>	<b>100,0</b>	<b>129 773,0</b>	<b>100,0</b>	<b>174 940,0</b>	<b>100,0</b>	<b>189 395,5</b>	<b>100,0</b>	<b>149 870,8</b>	<b>100,0</b>	<b>230 629,5</b>	<b>100,0</b>

Source :

 Statistique Canada, CANSIM, tableau 32-10-0354-01 de 2016 à 2022

\* Les données sur la production québécoise de sirop d'érable publiées par Statistique Canada peuvent différer légèrement de celles publiées par le Groupe AGÉCO.

## 2.6 Production américaine de sirop d'érable, de 2020 à 2022

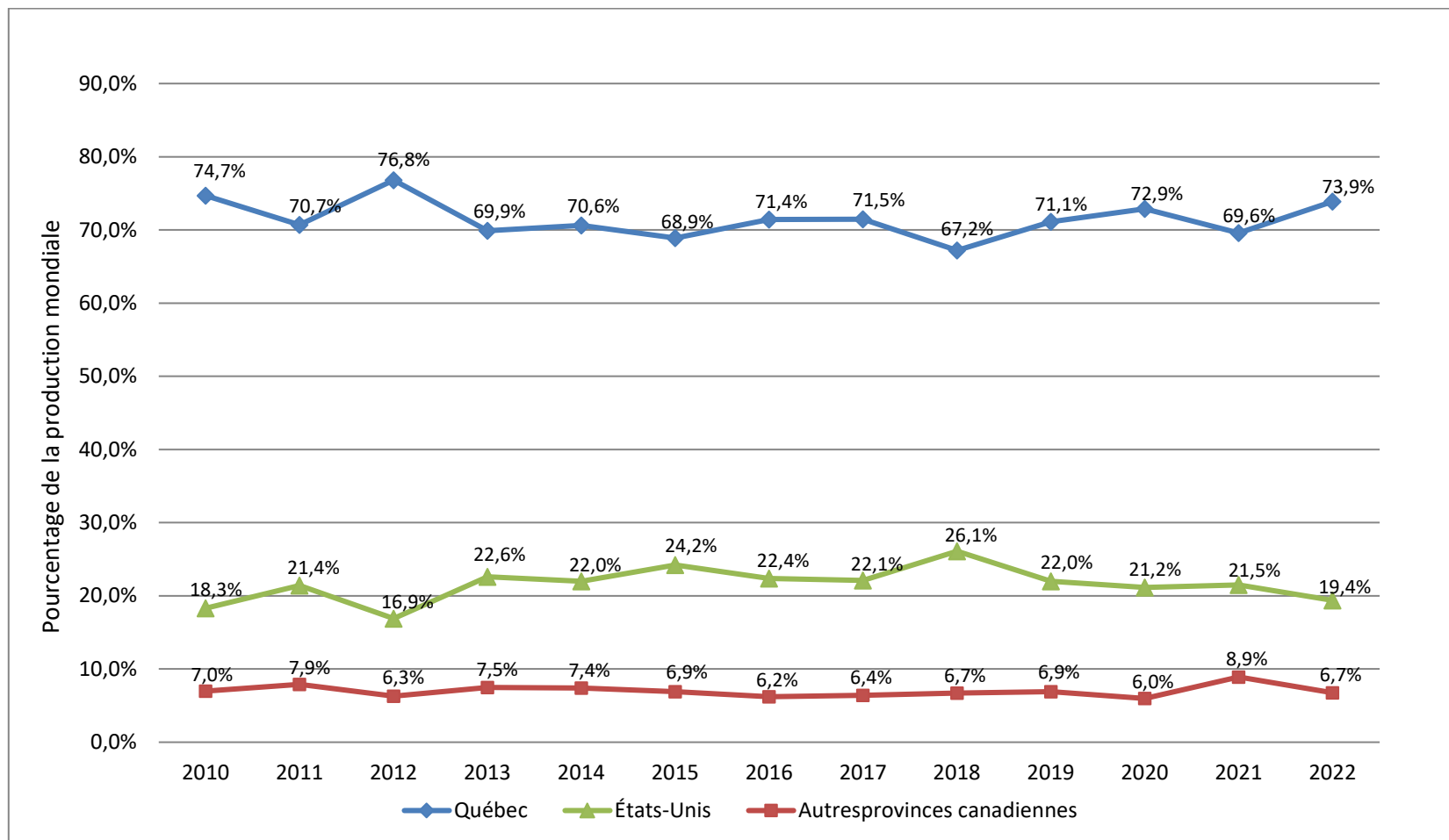
En livres

États	2020	2021	2022
Maine	6 509 559	5 671 040	7 414 278
New Hampshire	1 699 105	1 401 210	1 842 536
Vermont	21 514 645	19 308 015	28 134 536
Michigan	1 875 636	1 654 973	2 096 299
New York	8 870 654	7 138 449	9 323 013
Pennsylvanie	1 963 901	1 853 569	1 809 437
Wisconsin	2 923 785	4 027 100	4 854 587
<b>Total États-Unis</b>	<b>45 357 285</b>	<b>41 054 356</b>	<b>55 474 685</b>
<i>Entailles</i>	<i>13 090 000</i>	<i>14 085 000</i>	<i>14 300 000</i>

Sources :

- National Agricultural Statistics Service, USDA, Juin 2022
- Révision des données 2021 par le NASS, USDA

## 2.7 Pourcentage de la production de sirop d'érable par région en Amérique du Nord, de 2010 à 2022



Source :

📍 PPAQ, AGÉCO, Statistique Canada, USDA

## 2.8 Nombre d'entreprises, d'entailles sur terres privées, sur terres publiques et de contingent détenu par syndicat régional au Québec en 2022, en production

Syndicat régional	Nbre entreprises	Nombre d'entailles			Moyenne entailles/entreprises	Contingent (lb)
		Terres privées	Terres publiques	Total		
Appalaches/Beauce/Lotbinière	1 211	5 925 033	542 747	6 467 780	5 341	22 213 177
Bas-Saint-Laurent/Gaspésie	592	4 906 636	4 255 473	9 162 109	15 477	33 183 176
Beauce	1 102	4 901 243	471 352	5 372 595	4 875	17 816 232
Centre-du-Québec	797	4 545 310	44 393	4 589 703	5 759	16 505 153
Côte-du-Sud	935	5 670 440	756 113	6 426 553	6 873	19 145 497
Estrie	874	6 918 095	1 247 769	8 165 864	9 343	28 601 213
Lanaudière	151	617 047	185 942	802 989	5 318	2 388 489
Mauricie	85	370 010	107 949	477 959	5 623	1 476 626
Outaouais/Laurentides	181	1 038 189	736 654	1 774 843	9 806	5 403 962
Québec–Rive-Nord	210	1 247 210	275 539	1 522 749	7 251	4 888 476
Saint-Hyacinthe	463	2 312 708	6 400	2 319 108	5 009	8 386 379
Saint-Jean/Valleyfield	179	1 006 592	24 349	1 030 941	5 759	4 071 235
<b>TOTAL GÉNÉRAL</b>	<b>6 780</b>	<b>39 458 513</b>	<b>8 654 680</b>	<b>48 113 193</b>	<b>7 096</b>	<b>164 079 615</b>

Source :

➡ Base de données PPAQ : entreprises en production

## 2.9 Type de propriété du fonds de terre, production acéricole au Québec en 2022

Type d'exploitation	Nombre d'entreprises	Nombre d'entailles			Moyenne entailles/ entreprises
		Terres privées	Terres publiques	Total	
Terres privées uniquement	6 277	36 156 310	-	36 156 310	5 760
Terres publiques uniquement	249	-	4 710 123	4 710 123	18 916
Terres privées et publiques	254	3 326 552	3 920 208	7 246 760	28 531
<b>TOTAL</b>	<b>6 780</b>	<b>39 482 862</b>	<b>8 630 331</b>	<b>48 113 193</b>	<b>7 096</b>

Source :

 Base de données PPAQ : entreprises en production

## 2.10 Statut de production des entreprises au Québec en 2022

Syndicat régional	Nombre d'entreprises			Nombre d'entailles selon entreprises			Contingent (lb)		
	En production	<i>En arrêt de production</i>	Totales avec contingent	En production	<i>En arrêt de production</i>	Total entailles	Entrep. en production	<i>Entrep. en arrêt de production</i>	Total contingent
Appalaches/Beauce/Lotbinière	1 211	106	1 317	6 467 780	153 617	6 621 397	22 213 177	239 995	22 453 172
Bas-Saint-Laurent/Gaspésie	592	50	642	9 162 109	196 756	9 358 865	33 183 176	540 501	33 723 677
Beauce	1 102	125	1 227	5 372 595	161 749	5 534 344	17 816 232	411 137	18 227 369
Centre-du-Québec	797	52	849	4 589 703	72 665	4 662 368	16 505 153	169 575	16 674 728
Côte-du-Sud	935	130	1 065	6 426 553	186 589	6 613 142	19 145 497	305 309	19 450 806
Estrie	874	73	947	8 165 864	121 709	8 287 573	28 601 213	257 971	28 859 184
Lanaudière	151	26	177	802 989	30 471	833 460	2 388 489	42 169	2 430 658
Mauricie	85	15	100	477 959	23 625	501 584	1 476 626	27 066	1 503 692
Outaouais-Laurentides	181	31	212	1 774 843	178 017	1 952 860	5 403 962	328 358	5 732 320
Québec–Rive-Nord	210	37	247	1 522 749	47 193	1 569 942	4 888 476	62 967	4 951 443
Saint-Hyacinthe	463	43	506	2 319 108	81 143	2 400 251	8 386 379	198 944	8 585 323
Saint-Jean–Valleyfield	179	17	196	1 030 941	46 990	1 077 931	4 071 235	165 497	4 236 732
<b>TOTAL GÉNÉRAL</b>	<b>6 780</b>	<b>705</b>	<b>7 485</b>	<b>48 113 193</b>	<b>1 300 524</b>	<b>49 413 717</b>	<b>164 079 615</b>	<b>2 749 489</b>	<b>166 829 104</b>

Source :

➡ Base de données PPAQ : entreprises en production

## 2.11 Production de sirop d'érable régulier et biologique au Québec, de 2012 à 2022

### Nombre d'entreprises et nombre d'entailles

Années	Nombre entreprises			Entailles		
	Régulier	Biologique	Total	Régulier	Biologique	Total
2012	6 038	387	6 425	35 399 120	7 012 544	42 411 664
2013	6 115	362	6 477	36 202 901	6 790 261	42 993 162
2014	6 081	359	6 440	36 082 397	6 945 870	43 028 267
2015	6 016	384	6 400	35 517 016	7 861 812	43 378 828
2016	6 012	471	6 483	33 604 878	9 810 257	43 415 135
2017	5 960	649	6 609	31 628 810	13 380 643	45 009 453
2018	5 734	894	6 628	30 388 277	16 610 824	46 999 101
2019	5 489	1 016	6 505	29 895 030	17 849 173	47 744 203
2020	5 350	1 100	6 450	29 043 123	18 888 698	47 931 821
2021	5 163	1 221	6 384	27 040 029	20 561 850	47 601 879
2022	5 545	1 312	6 857	26 677 489	21 496 801	48 174 290



Livraisons en vrac et livraisons par intermédiaires (en livres)

Années	Livraison en vrac			Livraison par intermédiaires			Total livraisons		
	Régulier	<i>Biologique</i>	Total	Régulier	<i>Biologique</i>	Total	Régulier	<i>Biologique</i>	Total
2012	66 711 200	17 839 977	84 551 177	2 630 631	1 111 608	3 742 239	69 341 831	18 951 585	88 293 416
2013	85 805 097	20 335 513	106 140 610	3 011 906	1 541 460	4 553 366	88 817 003	21 876 973	110 693 976
2014	81 590 031	20 165 277	101 755 308	2 886 105	1 566 124	4 452 229	84 476 136	21 731 401	106 207 537
2015	75 386 463	22 223 127	97 609 590	3 119 526	1 568 495	4 688 021	78 505 989	23 791 622	102 297 611
2016	96 571 968	34 744 041	131 316 009	3 026 529	1 541 006	4 567 535	99 598 497	36 285 047	135 883 544
2017	88 059 536	49 163 591	137 223 127	2 978 023	1 572 813	4 550 836	91 037 559	50 736 404	141 773 963
2018	66 934 549	39 394 925	106 329 474	2 673 604	1 635 712	4 309 316	69 608 153	41 030 637	110 638 790
2019	78 668 790	61 763 379	140 432 169	2 945 146	1 769 233	4 714 379	81 613 936	63 532 612	145 146 548
2020	82 987 378	68 235 710	151 223 088	2 898 081	2 074 688	4 972 769	85 885 459	70 310 398	156 195 857
2021	57 051 765	56 364 295	113 416 060	2 561 768	2 130 081	4 691 849	59 613 533	58 494 376	118 107 909
2022	88 359 593	90 527 169	178 886 762	2 606 544	1 764 591	4 371 135	90 966 137	92 370 590	183 336 727

## 3 LES PRIX

---

### 3.1 Production, prix et valeur au Québec, de 2005 à 2022

Année	Production (millions livres)	Prix (pondéré) \$/lb	Valeur de la production (millions \$)
2005	74,0	2,14	158,4
2006	68,6	2,13	146,1
2007	61,7	2,19	135,1
2008	58,8	2,20	129,4
2009	109,4	2,74	299,8
2010	88,1	2,74	241,4
2011	101,9	2,78	283,3
2012	96,1	2,80	269,1
2013	120,3	2,89	347,7
2014	113,8	2,84	323,2
2015	107,2	2,86	306,6
2016	148,2	2,94	435,7
2017	152,2	2,92	444,6
2018	118,1	2,92	344,9
2019	159,4	2,92	465,5
2020	175,1	2,93	513,0
2021	132,8	2,96	393,1
2022	211,3	3,01	636,0

Sources :

- AGÉCO 2005 à 2022
- Le prix pondéré du sirop en vrac a été utilisé pour calculer la valeur de la production annuelle, incluant le sirop vendu directement par les producteurs.
- À partir de 2009, le calcul du prix pondéré tient compte des défauts de saveur et de la prime biologique.

### 3.2 Prix <sup>(1)</sup> convention par catégorie de couleur, au Québec, de 2009 à 2022

\$/lb

Année de production	AA	A	B	C	D	CT	Prime sirop biologique
2009	2,75	2,75	2,73	2,65	2,40	2,20	0,200
2010	2,77	2,77	2,75	2,67	2,41	2,21	0,200
2011	2,81	2,81	2,79	2,71	2,45	2,22	0,150
2012	2,89	2,89	2,87	2,79	2,52	2,22	0,150
2013	2,92	2,92	2,92	2,82	2,55	1,80	0,150
2014	2,92	2,92	2,92	2,82	2,55	1,80	0,150
2015	2,92	2,92	2,92	2,82	2,55	1,80	0,175
2016	2,95	2,95	2,93	2,82	2,55	1,80	0,175
	<b>DO</b>	<b>AM</b>	<b>FO</b>	<b>TF</b>		<b>CT</b>	<b>Prime bio</b>
2017	2,95	2,94	2,85	2,55		1,80	0,180
2018	2,95	2,94	2,85	2,55		1,80	0,180
2019	2,95	2,94	2,85	2,55		1,80	0,180
2020	2,98	2,94	2,87	2,55		1,80	0,200
2021	2,99	2,95	2,88	2,55		1,80	0,210
2022	3,00	2,96	2,89	2,55		1,80	0,220

(1) Les prix de chaque catégorie de couleur (AA, A, B, C, D et CT et DO, AM, FO, TF) sont les prix négociés pour le sirop régulier dans la convention de mise en marché sans considérer les défauts de saveur et la prime biologique. Pour information additionnelle, voir la convention de mise en marché.

DO	AM	FO	TF	CT
Doré	Ambré	Foncé	Très foncé	Catégorie de transformation

### 3.3 Prix pondéré du sirop d'érable en vrac au Québec versus les États-Unis, de 2014 à 2021

Année	Sirop en vrac produit au Québec en \$ CA (1)	Taux de change annuel (2) \$ CA en \$ US	Sirop en vrac produit au Québec en \$ US (3)	Sirop en vrac produit aux É.-U. \$ US (4)	Écart en \$ US Québec vs É.-U.
2014	2,84	0,9054	2,57	2,59	- 0,02
2015	2,86	0,7820	2,24	2,42	- 0,18
2016	2,94	0,7548	2,22	2,33	- 0,11
2017	2,92	0,7701	2,25	2,20	-0,05
2018	2,92	0,7718	2,25	2,18	+0,07
2019	2,92	0,7536	2,20	2,22	-0,02
2020	2,93	0,7454	2,18	2,17	0,01
2021	2,96	0,7978	2,36	2,64	-0,28

(1) Le prix pondéré tient compte des défauts de saveur et de la prime biologique.

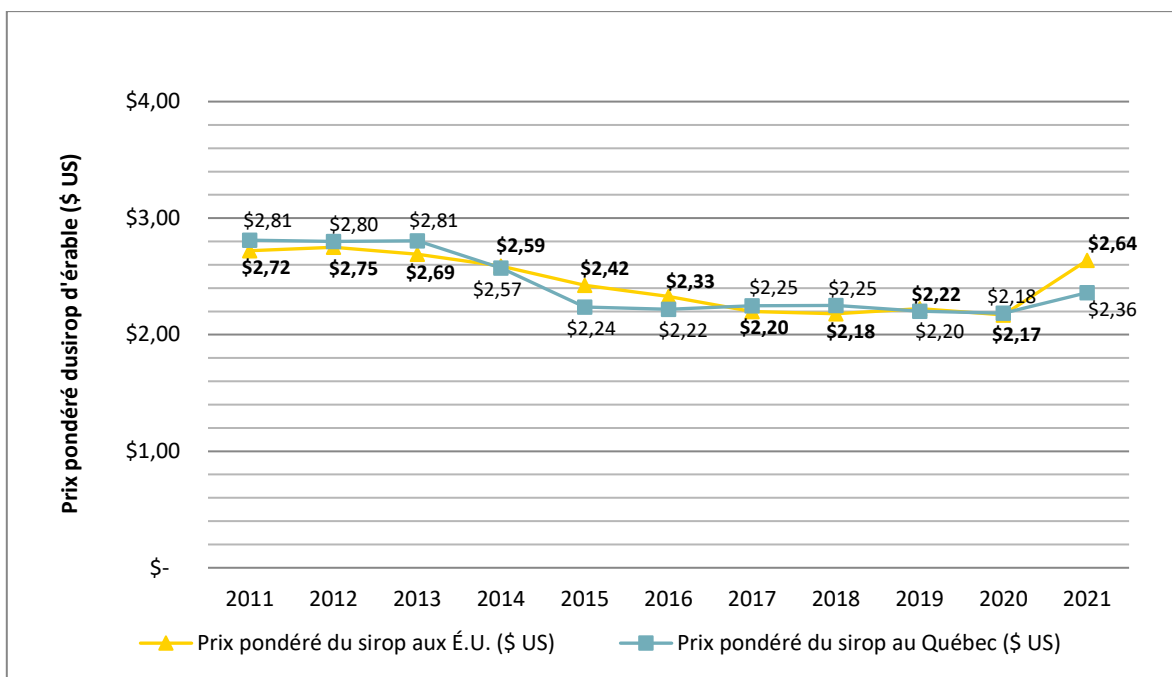
(2) Le calcul du taux de change est celui observé au cours des douze mois de l'année correspondante.

(3) Prix pondéré du sirop d'érable converti en dollars américains incluant les défauts de saveur et la prime biologique.

(4) Source :

➔ New England Agricultural Statistics Service (NASS. USDA, juin 2022).

Le prix pondéré du sirop d'érable en vrac aux É.-U. est calculé en tenant compte des prix payés pour chaque catégorie de sirop en vrac dans chaque état américain.



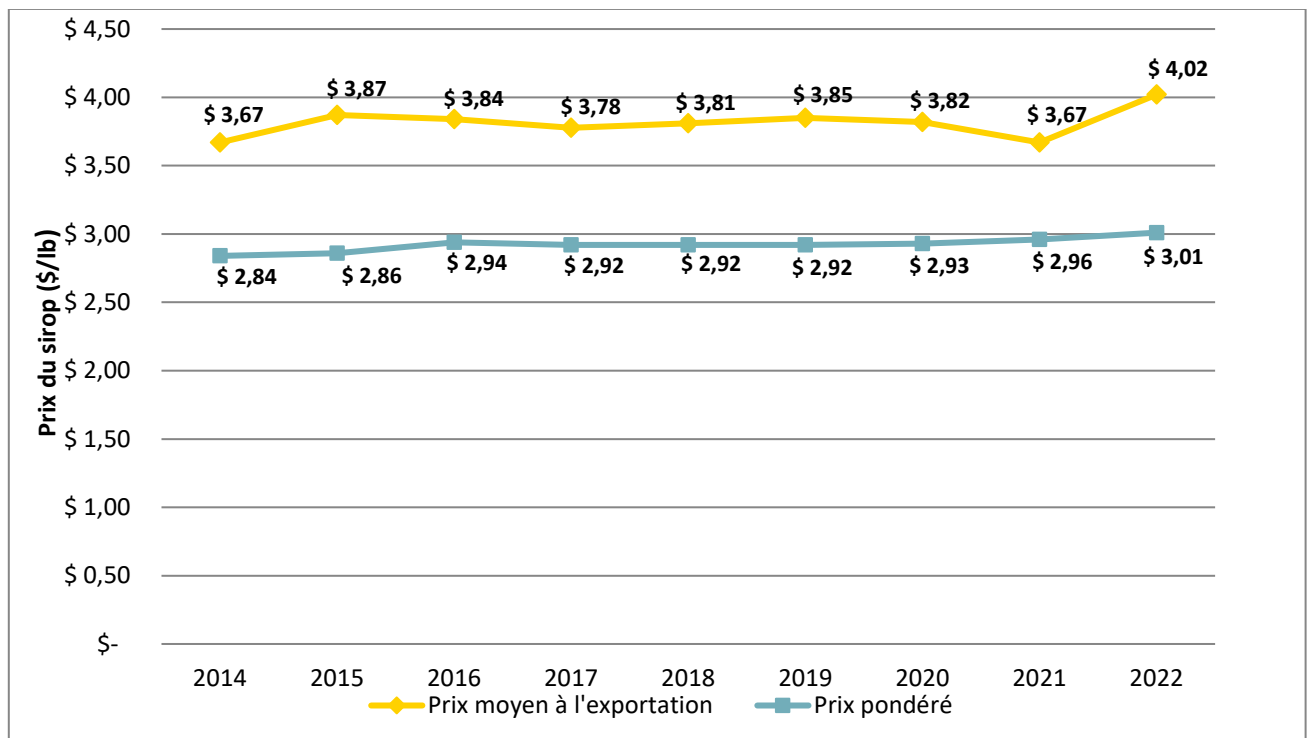
Sources :

- 📍 Base de données PPAQ
- 📍 USDA, National Agricultural Statistics Service, Juin 2022.

### 3.4 Prix du sirop d'érable canadien à l'exportation, comparativement au prix pondéré du sirop d'érable au Québec, de 2014 à 2022

\$/lb

	2014	2015	2016	2017	2018	2019	2020	2021	2022
Prix à l'exportation	3,67	3,87	3,84	3,78	3,81	3,85	3,82	3,67	4,02
<i>Prix pondéré <sup>(1)</sup></i>	2,84	2,86	2,94	2,92	2,92	2,92	2,93	2,96	3,01
Écart (prix export–prix pondéré)	0,83	1,01	0,90	0,86	0,89	0,93	0,89	0,71	1,01



Sources :

- 📊 Statistique Canada
- 📊 Base de données PPAQ

(1) Le prix pondéré inclut les défauts de saveur et la prime biologique.

## 4 LE CLASSEMENT

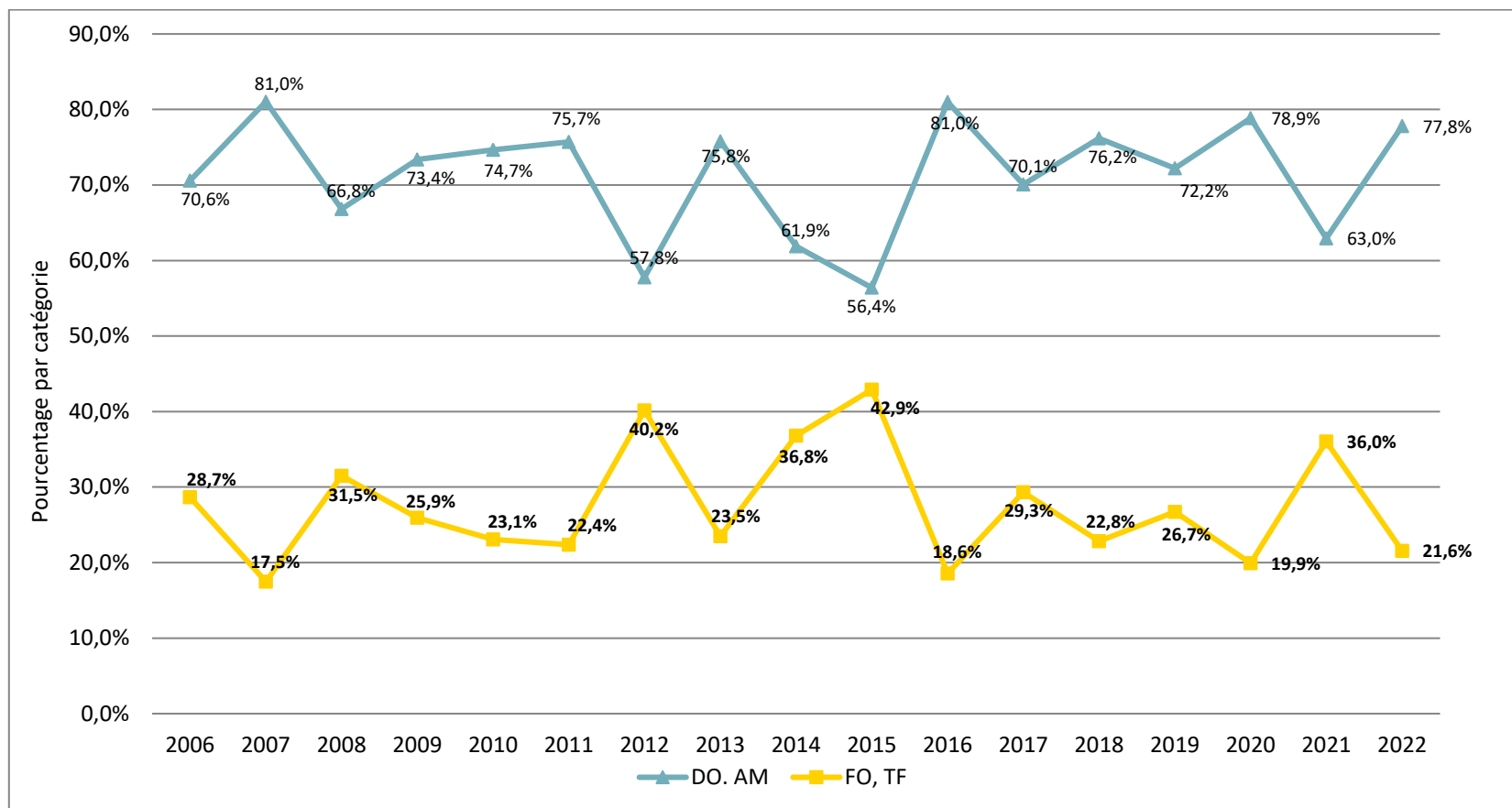
### 4.1 Catégories de couleur, défauts de saveur °Brix et volume de sirop d'érable classé en vrac au Québec, de 2017 à 2022

	2017 03/17 - 02/18		2018 03/18 - 02/19		2019 03/19 - 02/20		2020 03/20 - 02/21		2021 03/21 - 02/22		2022 03/22 - 02/23	
Livres [Millions]	137,2		106,3		140,4		151,2		113,3		178,9	
Barils	304 891		234 830		310 028		326 281		244 567		388 843	
Catégories	Mlb	%	Mlb	%	Mlb	%	Mlb	%	Mlb	%	Mlb	%
Extra clair [AA]	s.o.	s.o.	s.o.	s.o.	s.o.	s.o.	s.o.	s.o.	s.o.	s.o.	s.o.	s.o.
Clair [A]	s.o.	s.o.	s.o.	s.o.	s.o.	s.o.	s.o.	s.o.	s.o.	s.o.	s.o.	s.o.
Médium [B]	s.o.	s.o.	s.o.	s.o.	s.o.	s.o.	s.o.	s.o.	s.o.	s.o.	s.o.	s.o.
Ambré [C]	s.o.	s.o.	s.o.	s.o.	s.o.	s.o.	s.o.	s.o.	s.o.	s.o.	s.o.	s.o.
Foncé [D]	s.o.	s.o.	s.o.	s.o.	s.o.	s.o.	s.o.	s.o.	s.o.	s.o.	s.o.	s.o.
Doré [DO]	23,5	17,1	22,1	20,8	24,9	17,7	34,6	22,9	11,5	10,2	37,4	20,9
Ambré [AM]	72,6	52,9	58,9	55,4	76,5	54,5	84,7	56,0	59,8	52,8	101,8	56,9
Foncé [FO]	32,7	23,8	19,6	18,4	31,2	22,2	25,1	16,6	34,8	30,7	33,7	18,9
Très foncé [TF]	7,6	5,5	4,7	4,4	6,3	4,5	5,0	3,3	6,0	5,3	4,8	2,7
Catégorie transformation [CT]	0,4	0,3	0,5	0,5	0,8	0,6	0,9	0,6	0,5	0,4	0,23	0,1
Retenu [RE]	0,5	0,3	0,6	0,5	0,7	0,5	1,0	0,6	0,7	0,6	0,87	0,5
Défauts	Barils	%	Barils	%	Barils	%	Barils	%	Barils	%	Barils	%
Saveur légère [√]	55 355	18,1	43 335	18,3	54 982	17,7	54 006	16,6	36 928	15,0	48 568	12,6
Limpidité	6 506	2,1	4 617	1,9	5 683	1,8	4 445	1,3	6 153	2,4	7 196	1,8
Autres [√R]	33 133	10,6	28 690	12,0	48 285	15,4	48 641	14,7	23 522	9,2	32 050	8,2
Retenu [RE]	1 155	0,3	1 402	0,5	1 619	0,5	2 153	0,6	1 628	0,6	1 897	0,5
Brix < 66°	16 677	5,3	17 233	7,1	37 184	11,7	29 930	8,8	25 339	10,0	36 089	9,0
Autres	2017 03/17 - 02/18		2018 03/18 - 02/19		2019 03/19 - 02/20		2020 03/20 - 02/21		2021 03/21 - 02/22		2022 03/22 - 02/23	
Autres	Barils	%	Barils	%	Barils	%	Barils	%	Barils	%	Barils	%
Brix > 67°	56 864	18,7	32 801	13,9	50 531	16,1	55 922	17,1	36 537	14,6	61 142	15,48
Brix de 66° à 67°	206 350	70,5	231 350	76,1	184 796	79,0	222 313	72,2	182 691	75,4	284 416	75,27

Source :

➔ Acer Division inspection inc., 2017 à 2022

## 4.2 Pourcentage des volumes de sirop d'érable par catégories de couleurs au Québec, de 2006 à 2022

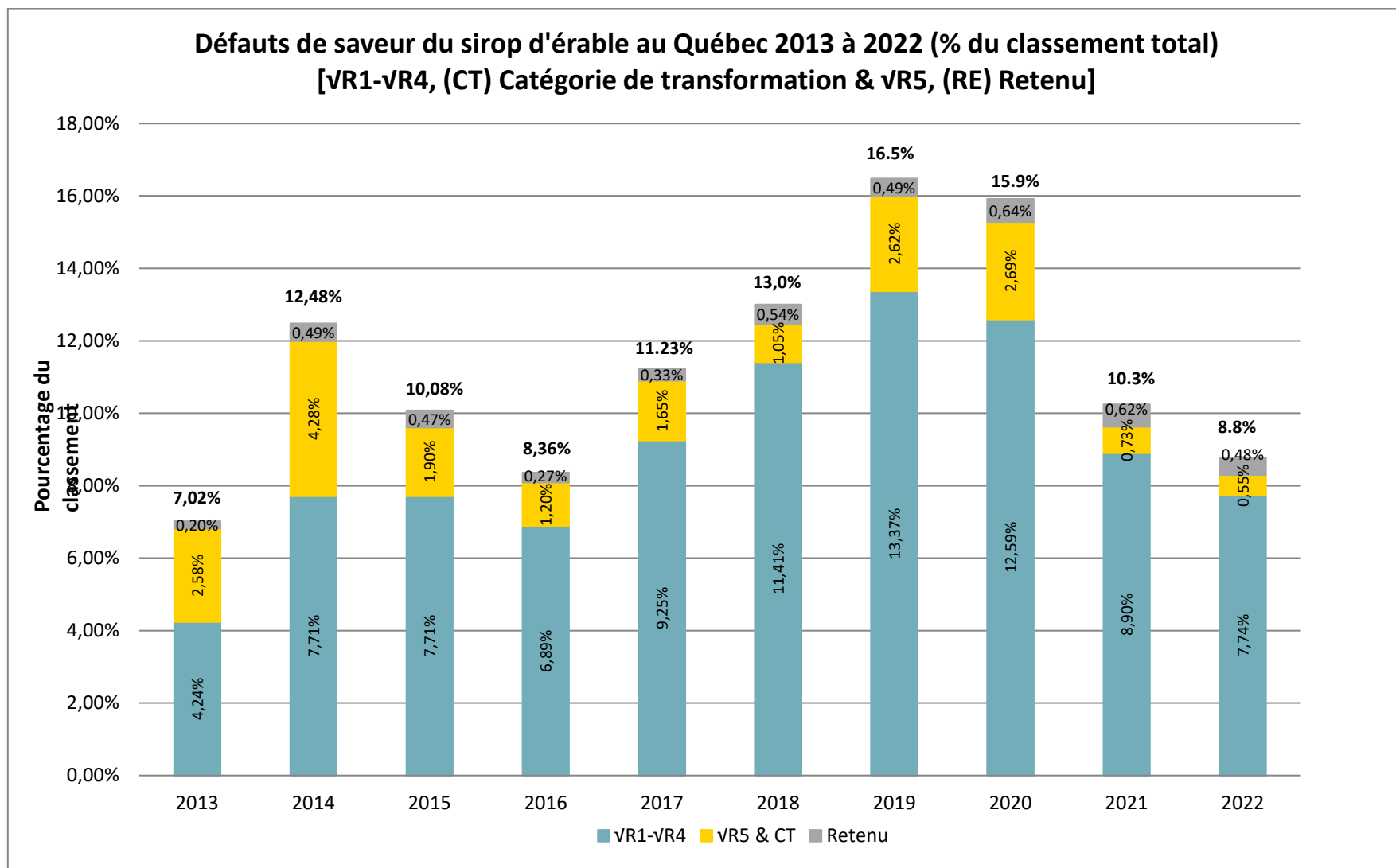


Sources :

- Base de données PPAQ
- Classement de 2006 à 2022



#### 4.3 Défauts de saveur du sirop d'érable au Québec, de 2013 à 2022 [pourcentage du classement total]



Source :

➡ Base de données PPAQ

## 5 LES MARCHÉS

### 5.1 Évolution de l'inventaire de la Réserve stratégique, de 2009 à 2022

En millions de livres

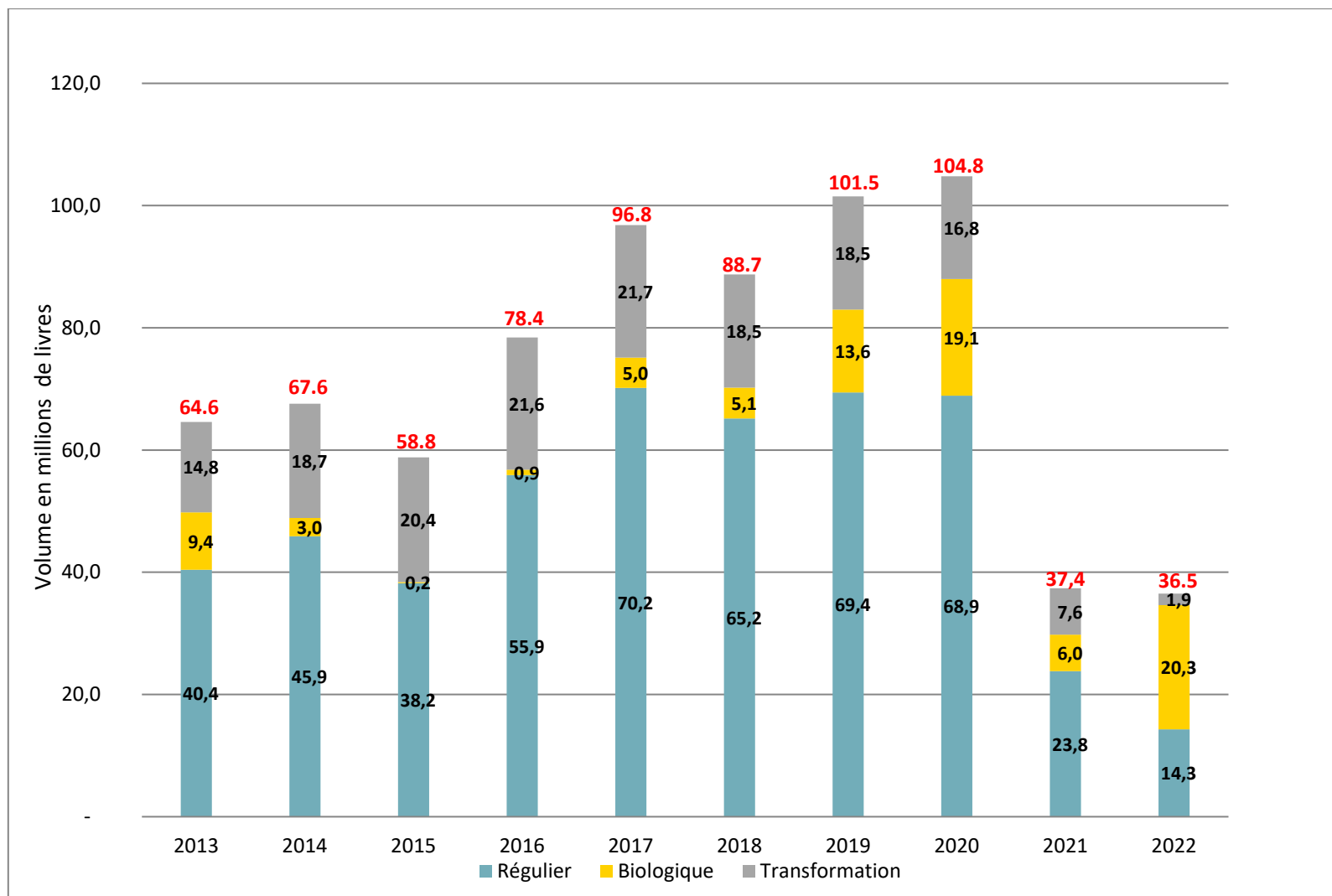
Année récolte	Production [1]	Classement en vrac [2]	Volume non livré à l'Agence	Ventes récolte en cours	Ventes inventaire années antérieures	Ventes totales réalisées [Agence]	Variation nette inventaire [PPAQ]	Ajustement	Inventaire fin d'année [PPAQ]
2009	109,4	93,2	16,2	90,2	0,0	90,2	3,0		3,0
2010	88,1	73,1	15,0	58,1	0,0	58,1	15,0		18,0
2011	101,9	86,8	15,1	67,4	0,8	68,2	18,6		36,6
2012	96,1	84,3	11,8	75,2	3,7	78,9	5,4		42,0
2013	120,3	106,0	14,3	79,2	4,2	83,4	22,6		64,6
2014	113,7	101,3	12,4	82,1	16,2	98,3	3,0		67,6
2015	107,2	97,1	10,1	85,5	20,4	105,9	-8,8		58,8
2016	148,2	131,0	17,2	104,6	6,8	111,4	19,6		78,4
2017	152,2	136,8	15,4	107,7	10,6	118,3	18,4		96,8
2018	118,1	105,7	12,4	93,6	20,1	113,6	-7,9	-0,244	88,7
2019	159,4	139,7	19,7	123,1	3,7	126,8	12,9	0,100	101,5
2020	175,1	150,2	24,9	133,1	13,5	146,6	3,6	-0,300	104,8
2021	132,8	112,7	20,1	112,7	67,4	180,1	-67,4		37,4
2022	211,3	178,0	33,3	152,3	26,8	178,9	-1,1		36,5

Sources :

- (1) AGÉCO
- (2) Le sirop retenu n'est pas inclus.

## 5.2 Inventaires de sirop régulier, biologique et de transformation, de 2013 à 2022

En millions de livres, à la fin de l'année de commercialisation

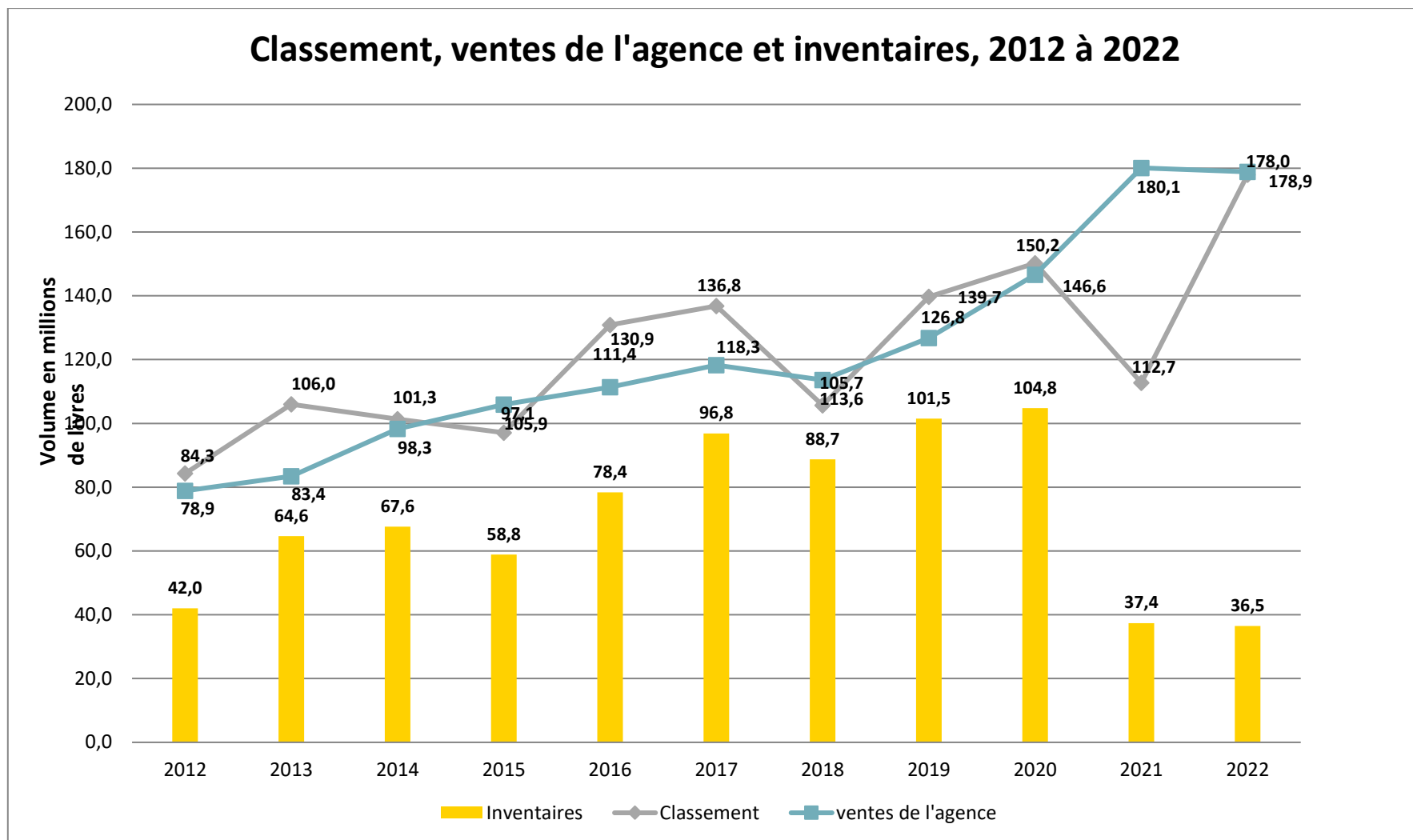


Source :

🔄 Base de données PPAQ

### 5.3 Classement, inventaires et vente de l'Agence, 2012 à 2022 [du 1<sup>er</sup> mars au 29 février]

En millions de livres

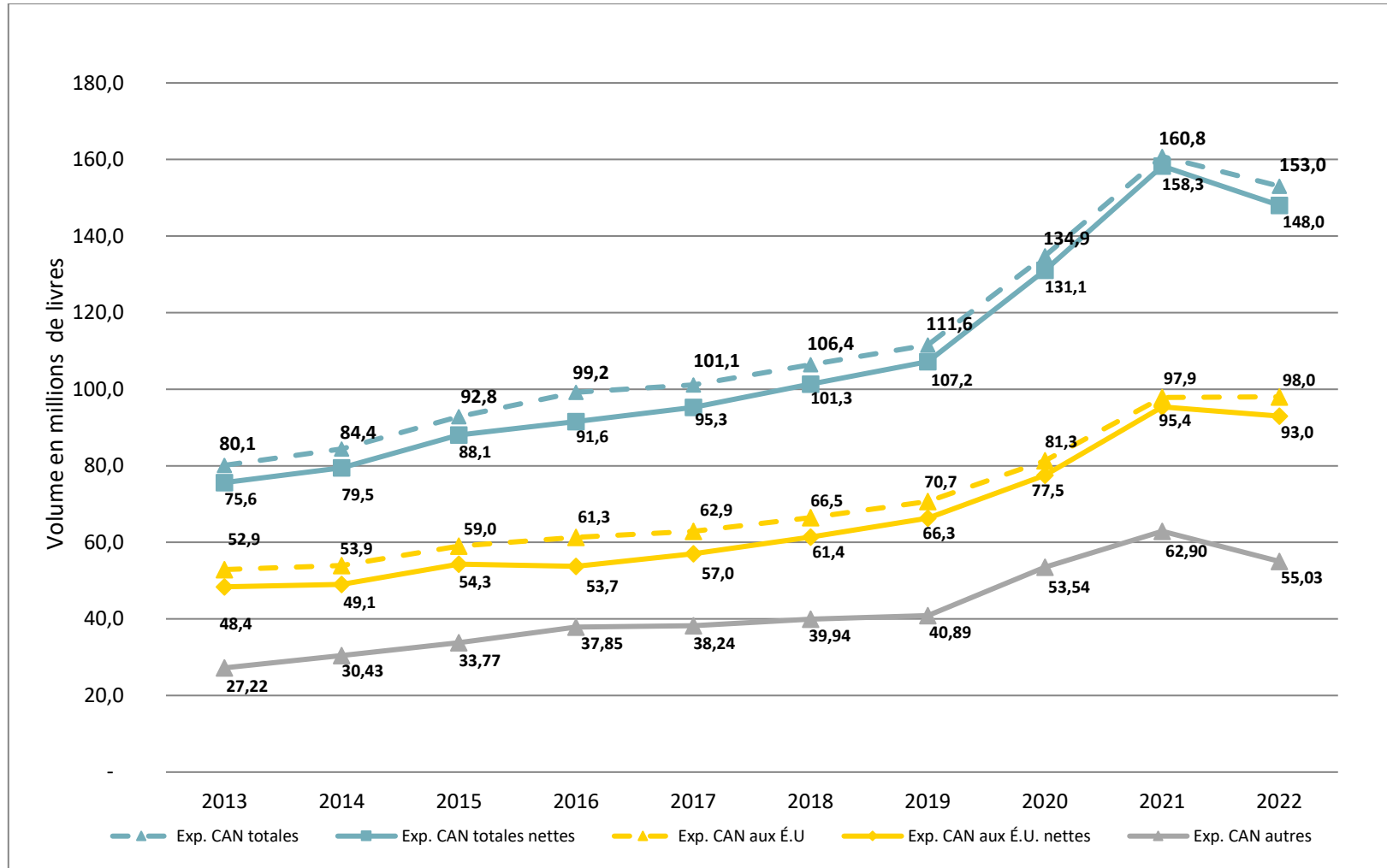


Source :

➡ Base de données PPAQ

## 5.4 Évolution des exportations canadiennes des produits de l'éclair, de 2013 à 2022

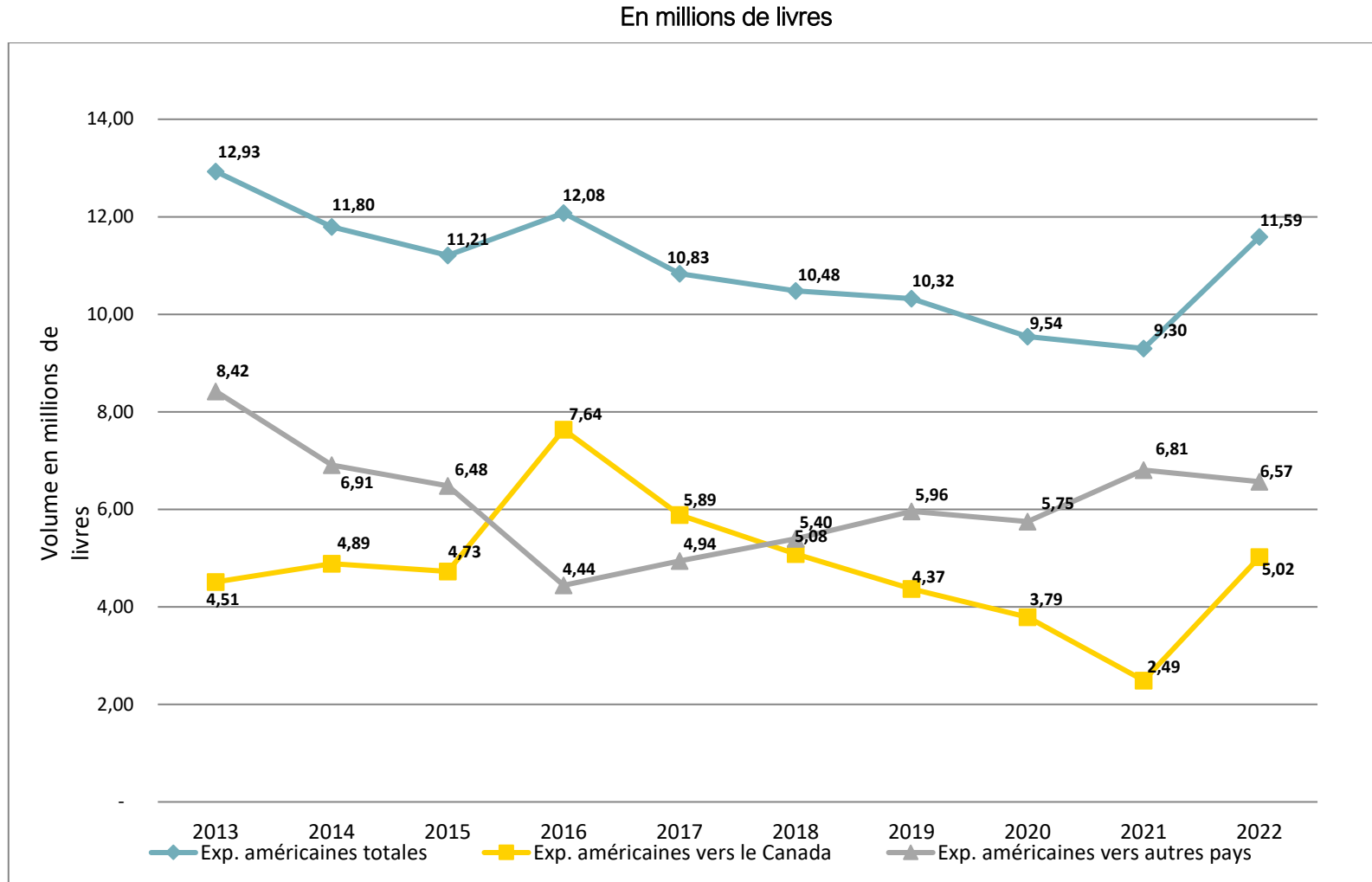
En millions de livres



Sources :

- Statistique Canada
- United States Department of Agriculture (USDA)

## 5.5 Évolution des exportations américaines des produits de l'érable, de 2013 à 2022



Source :

 United States Department of Agriculture (USDA)

## 5.6 Répartition des exportations canadiennes des produits de l'érable, selon les 10 principaux pays, de 2015 à 2022

Pays	2015	2016	2017	2018	2019	2020	2021	2022
États-Unis	63,6 %	61,8 %	62,2 %	62,5 %	63,3 %	60,3 %	60,9 %	64,0 %
Allemagne	8,4 %	10,1 %	10,1 %	10,3 %	9,6 %	9,0 %	8,6 %	9,2 %
Royaume-Uni	5,4 %	5,4 %	5,3 %	5,0 %	4,9 %	5,9 %	5,3 %	5,2 %
France	3,5 %	3,5 %	3,4 %	3,4 %	4,1 %	4,9 %	5,9 %	4,5 %
Japon	6,3 %	5,9 %	5,4 %	5,0 %	4,9 %	4,4 %	4,9 %	4,0 %
Australie	3,8 %	4,3 %	4,7 %	4,4 %	4,2 %	5,0 %	3,7 %	4,0 %
Danemark	1,8 %	1,9 %	1,6 %	1,9 %	2,0 %	2,0 %	1,8 %	1,8 %
Corée du Sud	1,2 %	1,0 %	1,1 %	1,4 %	1,0 %	1,4 %	1,4 %	1,5 %
Pays-Bas	1,0 %	0,9 %	0,8 %	1,0 %	0,9 %	0,9 %	1,1 %	0,8 %
Italie	0,4 %	0,6 %	0,6 %	0,6 %	0,7 %	0,7 %	0,9 %	0,6 %
Autres Pays	4,5 %	4,5 %	4,8 %	4,6 %	4,4 %	5,6 %	5,6 %	4,3 %
<b>Total</b>	<b>100,0 %</b>	<b>100,0 %</b>	<b>100,0 %</b>	<b>100,0 %</b>	<b>100,0 %</b>	<b>100,0 %</b>	<b>100,0 %</b>	<b>100,0 %</b>

Source :

 Statistique Canada





555, boulevard Roland-Therrien, bureau 525  
Longueuil (Québec) J4H 4G5 Canada  
1 855-679-7021  
[ppaq.ca](http://ppaq.ca)  
[erableduquebec.ca](http://erableduquebec.ca)